

如何兼容使用 周立功 ZCANPro 软件

说明书

说明书版本：V2.2.5

更新日期：2024.06.05

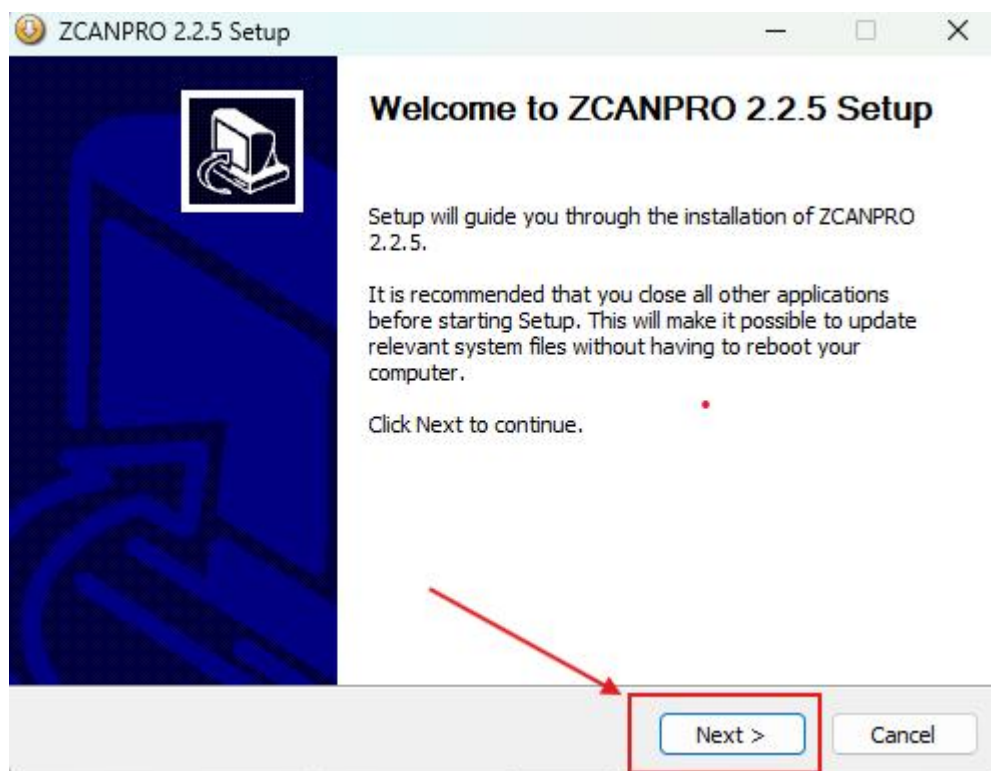
首先感谢您购买和使用本公司的产品，本公司将始终竭诚为您服务！

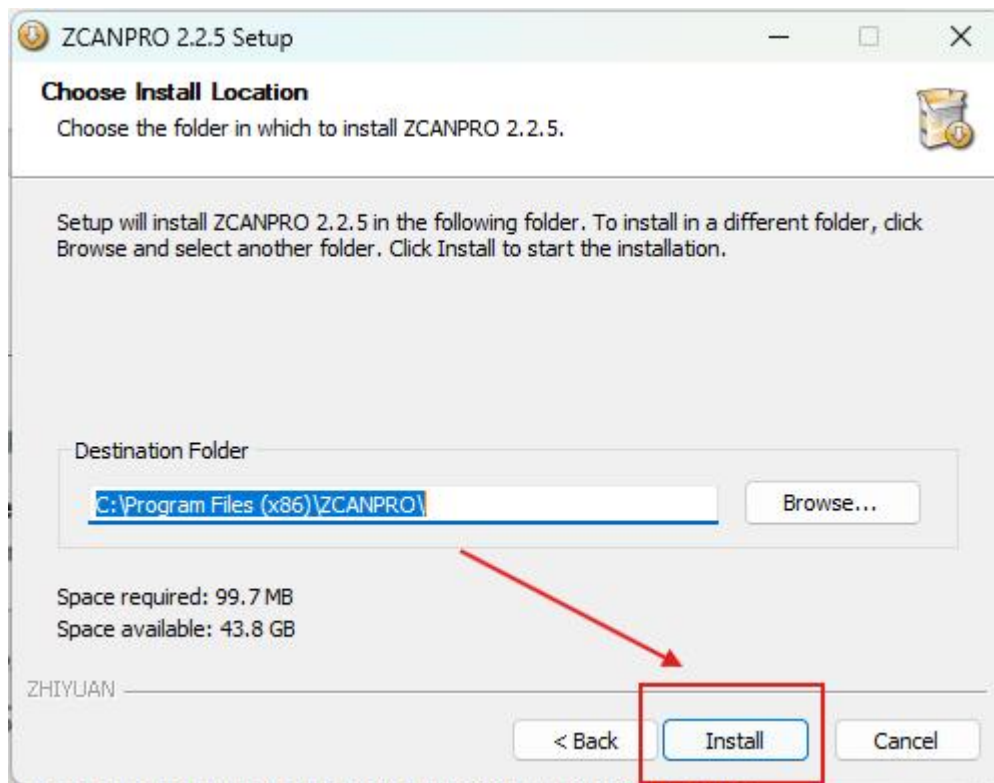
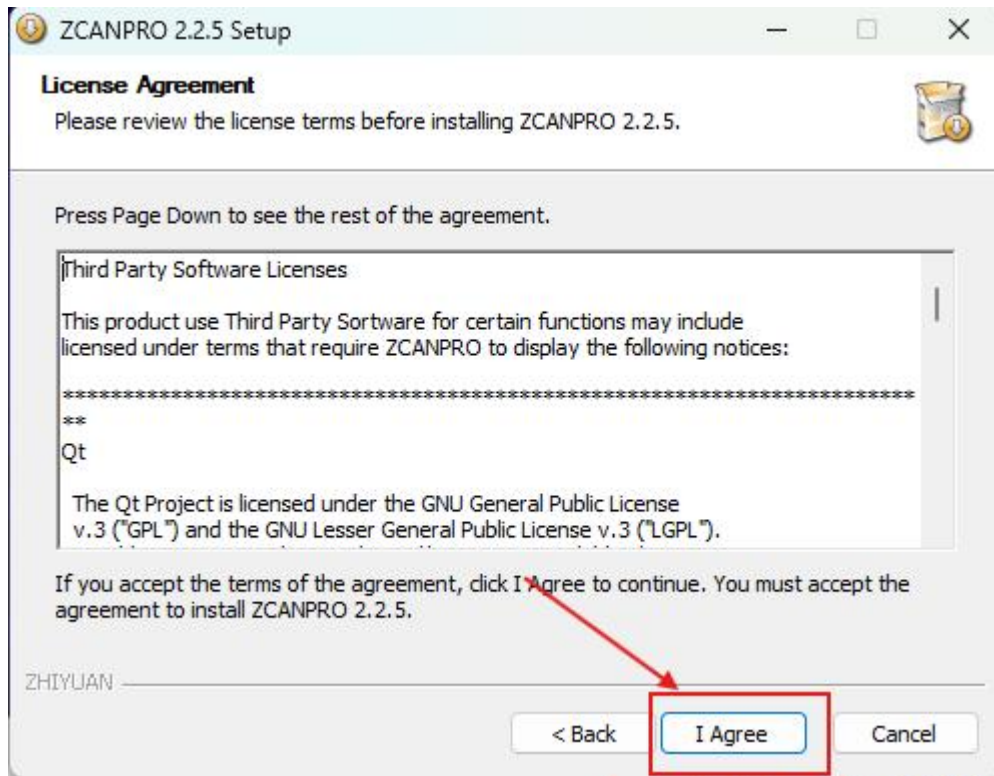
本文档的目的在于指导第一次购买使用 CANFD 分析仪的用户兼容使用周立功的 USB-CANFD 设备的上位机软件，即 ZCANPro。

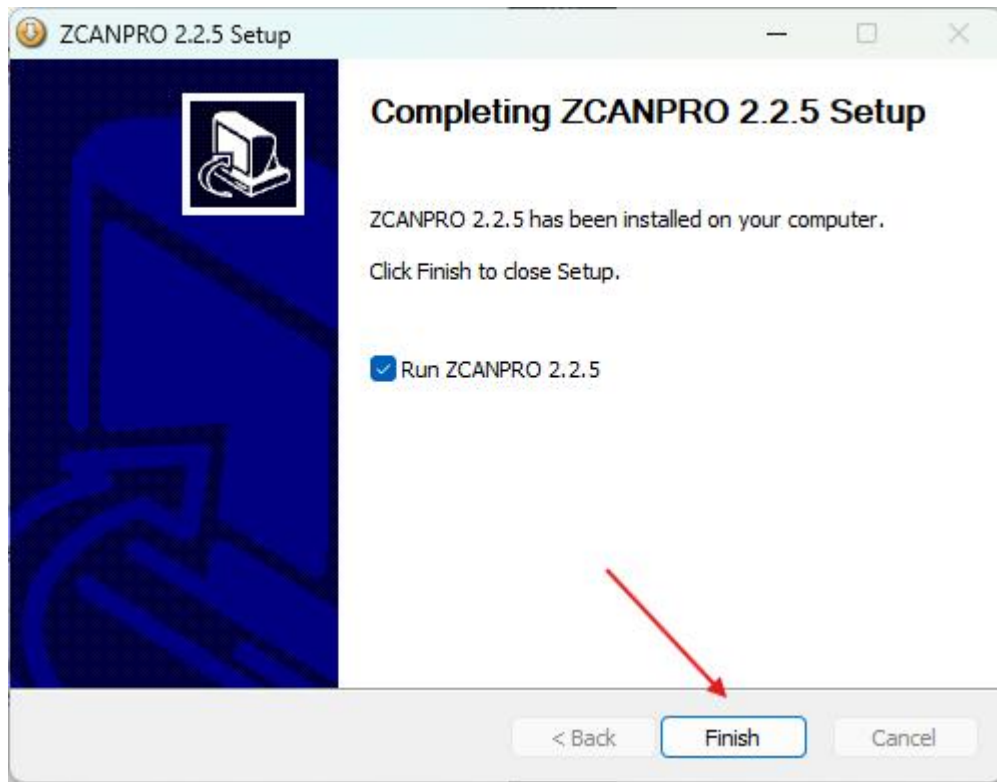
一、安装周立功 ZCanPro 软件

1、软件的下载

用户可以使用我们压缩包内的 ZCanPro 安装包来安装 ZCanPro。







二、兼容周立功 ZCanPro 软件

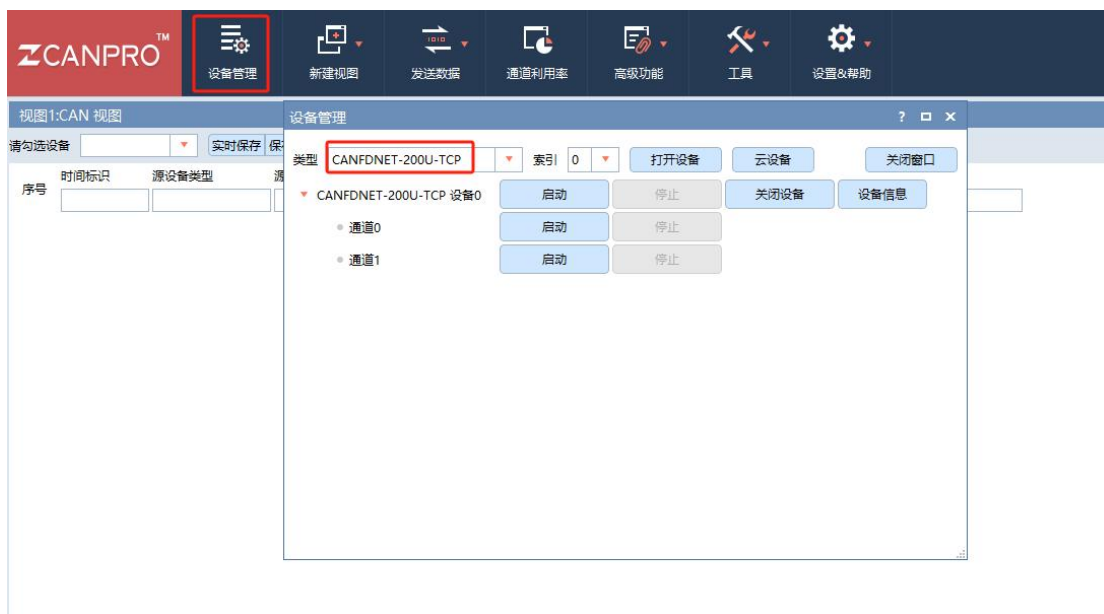
1. 启动 canfd-net-tool.exe 工具

选择设备类型，索引号，点击打开设备

可选择同时启动通道 1，通道 2 或者单独某个通道



2. 启动 ZCANPRO 工具



点击设备管理，设备类型，选择 CANFDNET-200U-TCP，点击打开设备

点击启动，参数设置如下图所示，点击确认

协议：CANFD

CANFD 加速：选择是或否

工作模式：客户端

IP 地址：如 CANFD 硬件设备，ZCANPRO 软件、canfd-net-tool 工具都同一台主机上，则 IP 地址输入 127.0.0.1，如 ZCANPRO 与 canfd-net-tool 工具不在同一台主机，则输入 canfd-net-tool 工具所在主机的 IP 地址（同一局域网内）

工作端口：30000



ZCANPRO 工具与 canfd-net-tool.exe 工具连接成功后，canfd-net-tool.exe 工具显示客户端已连接，此时，可使用 ZCANPRO 进行数据收发。如下图所示

